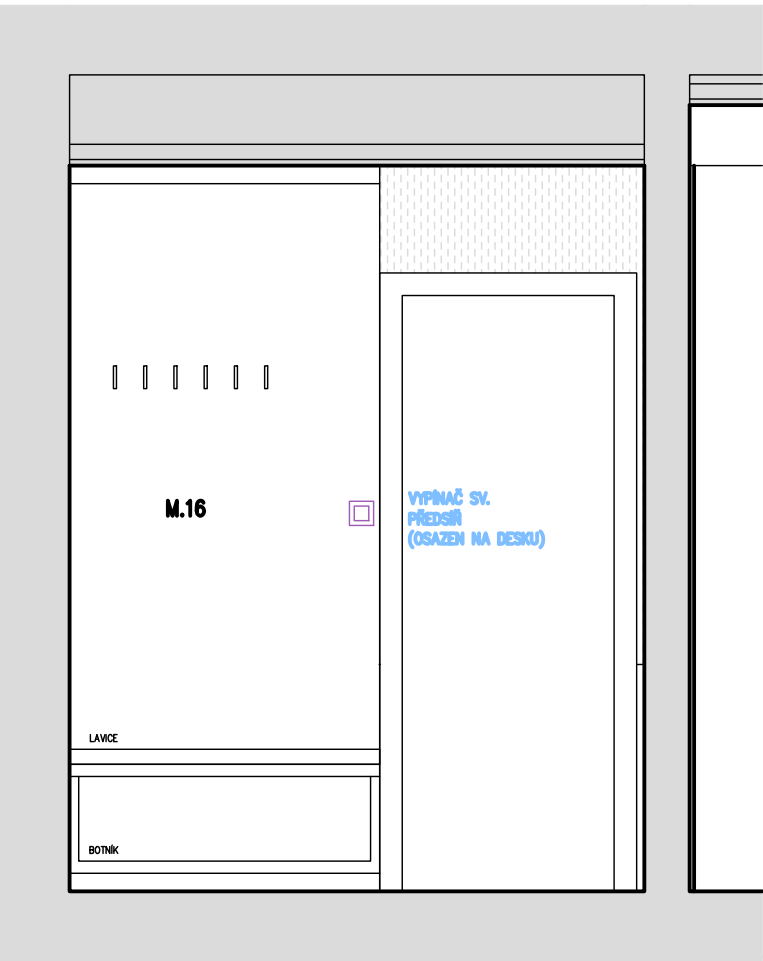


POHLED H



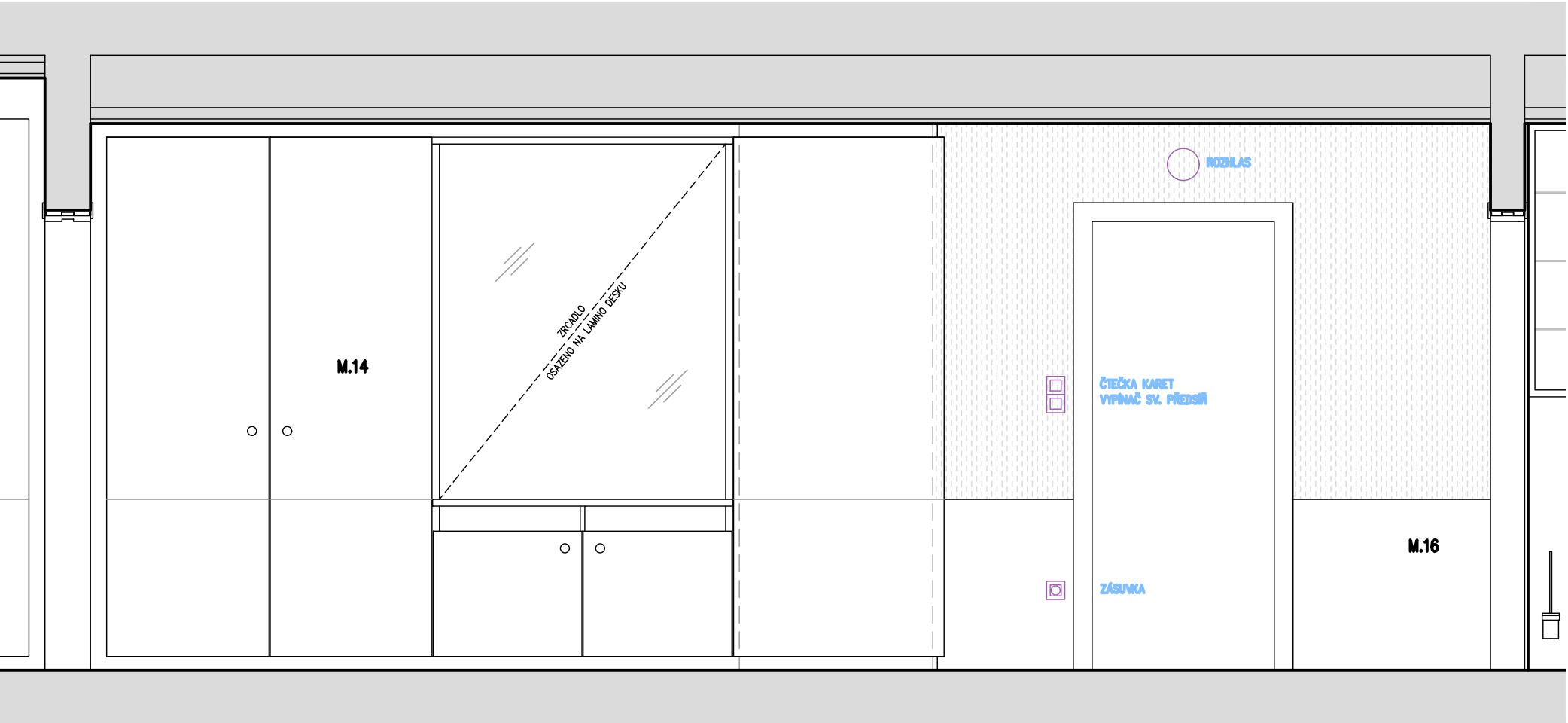
POHLED G



POHLED E

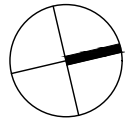


POHLED A



F INT
18

ZVÝŠENÍ UBYTOVACÍ KAPACITY
LÁZEŇSKÝ DŮM AURORA



TŘEBOŇ, ČESKÁ REPUBLIKA	
Investor	Slatinné lázně Třeboň s.r.o.
Generální projektant	JPS J. Hradec s.r.o.
Hl. inženýr projektu	Ing. Milan Špulák
Spolupráce	-
Přímý zpracovatel	-

Vypracoval	Ing.arch. Milan Špulák
Ved. projektant	Ing. Milan Špulák


J.Hradec s.r.o.
Jarošovská 753/II
Jindřichův Hradec
tel.: 384 371 021
www.jpsjh.cz
info@jpsjh.cz

Revize	Číslo	Popis	Datum	Podpis

PRACOVNÍ VERZE VÝKRESU	
±0,000 = 442,650 BPV /PAVILON B/	
Archivní číslo	19 051
Stavba	ZVÝŠENÍ UBYTOVACÍ KAPACITY LÁZEŇSKÝ DŮM AURORA
Stupeň	DOKUMENTACE PRO PROVEDENÍ STAVBY
Název PS - SO	-
Část	F Projekt interiéru
Název výkresu	APARTMÁN POHL. NA STĚNY - PŘEDSÍŇ
Datum	2021-11
Formát	420/630
Měřítko	1:25

stupeň	číslo PS - SO	část	výkres	revize	č. paré
INT	-	F	18	00	